

CATÁLOGO DO ITEM IMPORTADO

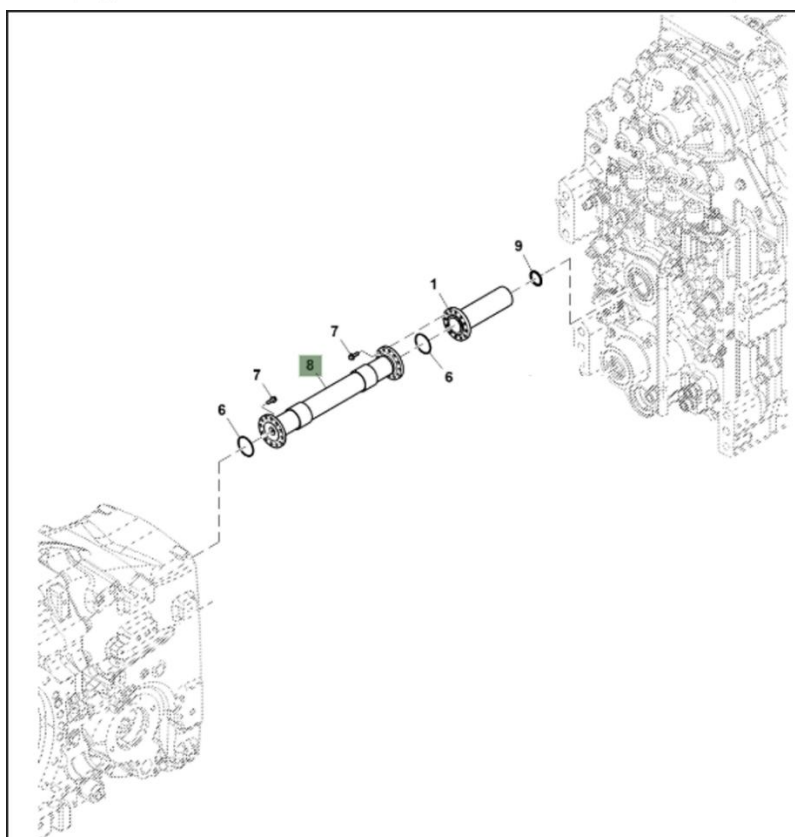
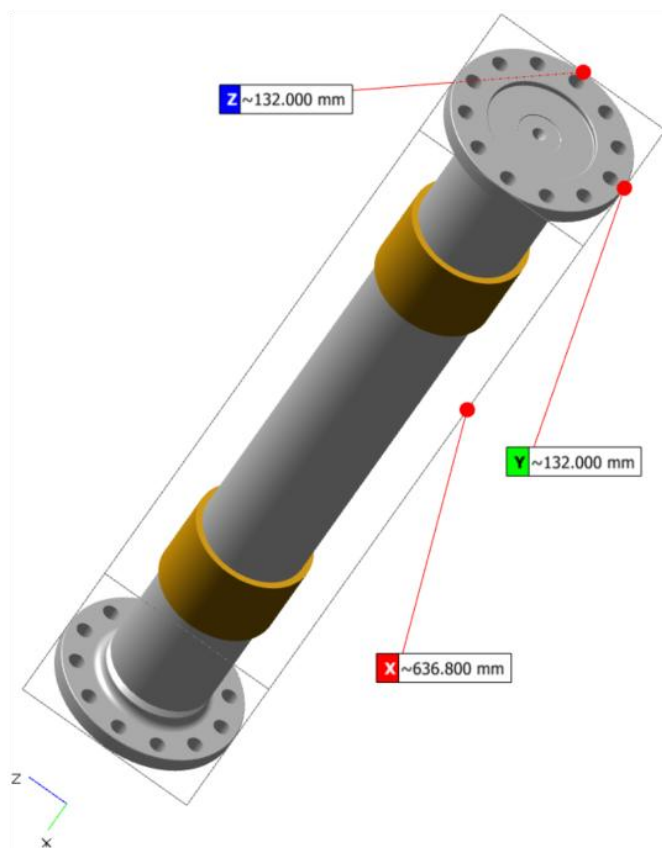
Pleito de Inclusão de Ex-Tarifário

Número de Controle SDIC	NCM	Sugestão de descrição do ex-Tarifário
M18-24I	8708.99.90	Eixo de transmissão, contendo flanges em aço médio carbono (entre 0,28 e 0,60% C, sem restrição de elementos de liga), com tratamento térmico de têmpera e revenimento, dureza entre 250 e 321 BHN, flange contendo 12 furos passantes, tubo fabricado em aço carbono SAE 1020 a 1026, comprimento total de 636 mm (+ - 5 mm), diâmetro externo do eixo de 75,5 mm (+ - 5 mm), diâmetro externo da flange 132 mm (+ - 5 mm), aplicado no sistema de transmissão de potência de máquinas agrícolas autopropulsadas.

1. Especificações técnicas detalhadas da autopeça:

- Eixo de transmissão
- Contendo flanges fabricadas em aço, contendo teor de carbono entre 0,28% e 0,60% (sem restrição de elementos de liga), temperada e revenida, com dureza de 250 a 321 BHN.
- Tubo e luva do eixo fabricados em aço 1020 a 1026, contendo limite mínimo de escoamento de 450 Mpa, sem costura, atendendo a norma DIN EN 10305-1, material E355
- As arestas devem ser quebradas com chanfro entre 0,2 e 1,5 mm, os furos não devem ser indexados como importantes. A área total da peça de 0,413 m² e o desbalanceamento máximo deve estar dentro de 540 g·mm. O componente deve atender aos testes de fadiga cíclica, com vida mínima B10 de 10.000.000 ciclos com 80% de confiança a ± 2019 Nm e vida mínima B10 de 10.000 ciclos com 80% de confiança a ± 6800 Nm.
- **Tubo trefilado sem costura** com diâmetro externo de 75,500 mm e diâmetro interno de 65,500 mm e comprimento de 586,800 mm. Nas extremidades do tubo, tem-se um chanfrado para posterior solda em todo o contorno do tubo para fixação dos flanges.
- **Flange** com 12 furos passantes de $11,25 \pm 0,5$ mm e diâmetro da linha de furação de 110,0 mm. Os diâmetros são de 132,00 mm, 78,150 mm, 31,000 mm e 10,000 mm,
- **Luva de eixo** com diâmetro externo de 85,000 mm e diâmetro interno de 75,500 mm e comprimento de 60,000 mm. O conjunto em análise conta com 2 unidade dessa luva de eixo, porém, não se trata de um item obrigatório pois servem para balanceamento.
- Massa total de cerca de 8,27 kg.

2. Imagens da autopeça importada e/ou desenho esquemático:



3. Aplicação do item importado:

Sistema de transmissão de potência de máquinas agrícolas autopropulsadas.

4. Função do item importado no produto fabricado pela empresa pleiteante do ex-tarifário:

Esse eixo atua como um eixo intermediário de transmissão, sendo responsável por transferir rotação e torque entre a transmissão do trator e o diferencial traseiro. Ele faz a ligação mecânica entre os extremos do conjunto, garantindo

que o movimento proveniente de um lado da transmissão seja corretamente transmitido ao diferencial traseiro, mantendo o sincronismo e a continuidade do fluxo de potência dentro do sistema.